



COMUNE DI VIGNOLA
PROVINCIA DI MODENA

RIQUALIFICAZIONE DEL CENTRO COMMERCIALE "I CILIEGI"
CON INSEDIAMENTO DI ATTIVITÀ DI INTERESSE PUBBLICO,
CON TRASFERIMENTO E AMPLIAMENTO DELLA GSV ALIMENTARE
PROGETTO IN VARIANTE ALLA PIANIFICAZIONE COMUNALE
E AL POIC, INSERITO NELLA PROPOSTA DI
ACCORDO DI PROGRAMMA
PROMOSSO DAL COMUNE DI VIGNOLA
INSIEME CON ASP TERRE DI CASTELLI "GIORGIO GASPARINI"
E UNIONE TERRE DI CASTELLI

PROPRIETÀ

Coop Alleanza 3.0 S.C.

40055 Castenaso (BO) - Via Villanova, 29/7
C.F. e P.IVA: 03503411203

ESERCENTE L'ATTIVITÀ COMMERCIALE

Coop Alleanza 3.0 S.C.

40055 Castenaso (BO) - Via Villanova, 29/7
C.F. e P.IVA: 03503411203

PROGETTAZIONE

INRES S.C.

www.inres.it

50019 Sesto Fiorentino (FI) - Via Tevere, 60
Telefono: 055 33671 - E-mail: inres@inres.coop.it
C.F. e P. IVA: 00515250488

Ing. Fortunato Della Guerra

Iscritto all'Ordine degli Ingegneri di Firenze al n. 5361
PEC: fortunato.dellaguerra@ingpec.eu

Arch. Paolo Piccinini

Iscritto all'Ordine degli Architetti di Prato al n. 484
PEC: arch.paolo.piccinini@pec.it

ELABORATO

VARIANTE POIC
ALLEGATO 4.2 TAVOLA 2
LOCALIZZAZIONE INSEDIAMENTI
E RETICOLO STRADALE
PROVINCIALE

DATA

Dicembre
2023

H-R.05



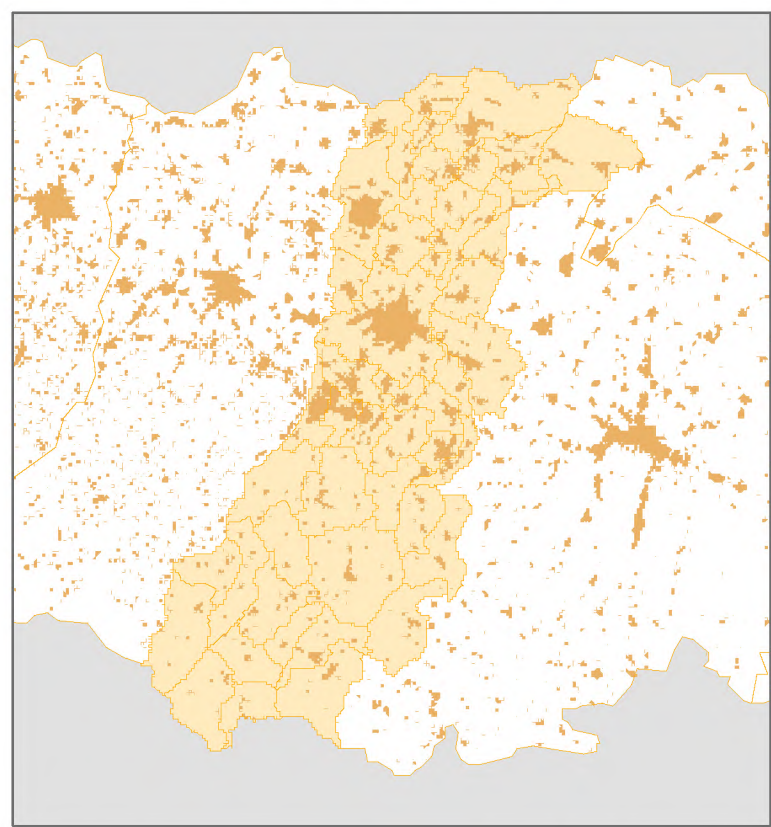
Provincia di Modena

Area Economia

POIC Piano Operativo degli Insediamenti Commerciali di interesse provinciale e sovracomunale

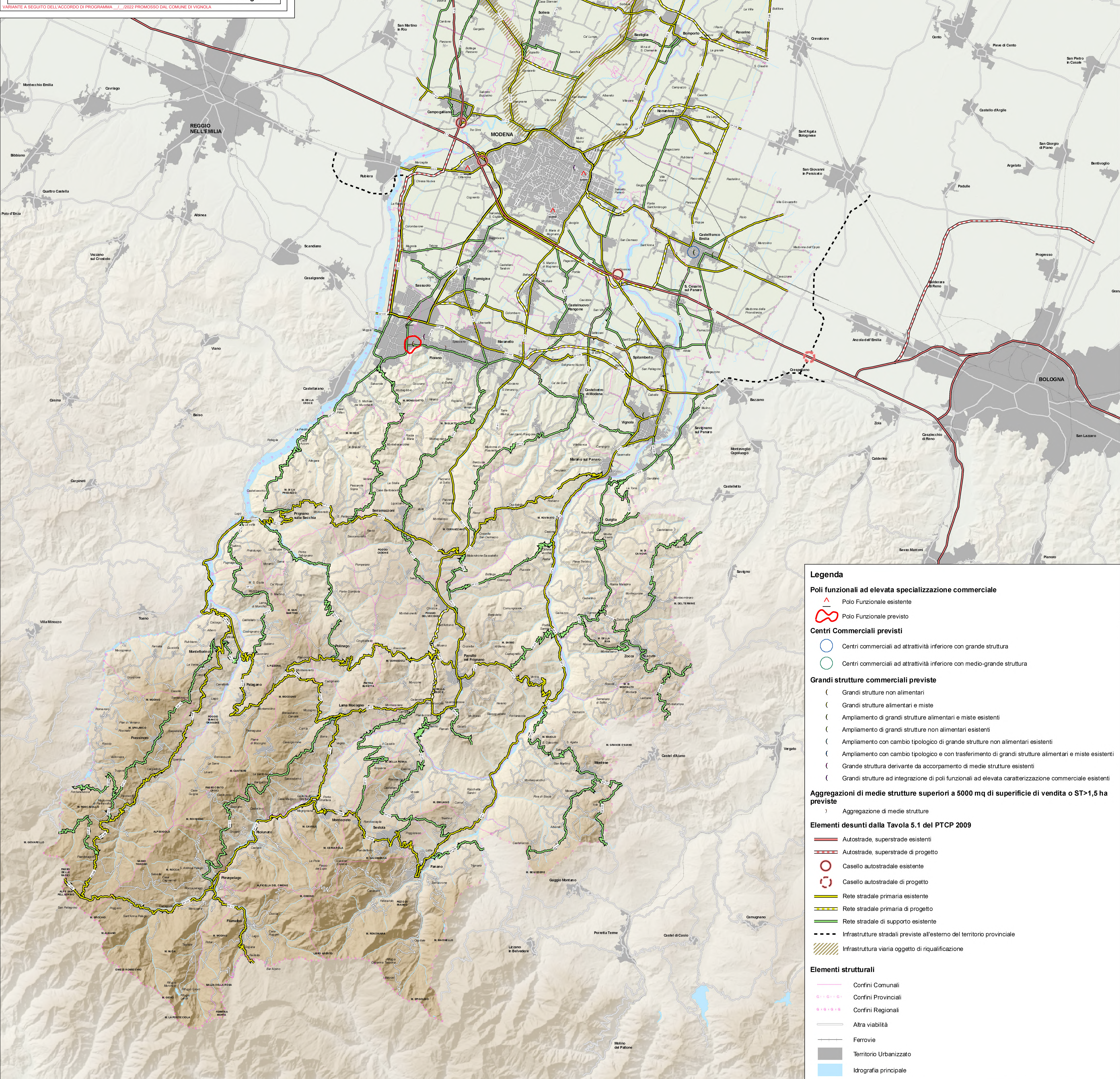
Tavola 2 Localizzazione delle previsioni degli insediamenti commerciali di rilevanza provinciale e loro relazione con il reticolo stradale provinciale

Scala 1:100.000



Adottato con D.C.P. n.216 del 20/07/2011
Approvato con D.C.P. n.-- del --/--/----

Allegato 4.2



Legenda

Poli funzionali ad elevata specializzazione commerciale

- Polo Funzionale esistente
- Polo Funzionale previsto

Centri Commerciali previsti

- Centri commerciali ad attrattività inferiore con grande struttura
- Centri commerciali ad attrattività inferiore con medio-grande struttura

Grandi strutture commerciali previste

- () Grandi strutture non alimentari
- () Grandi strutture alimentari e miste
- () Ampliamento di grandi strutture alimentari e miste esistenti
- () Ampliamento di grandi strutture non alimentari esistenti
- () Ampliamento con cambio tipologico di grandi strutture non alimentari esistenti
- () Ampliamento con cambio tipologico e con trasferimento di grandi strutture alimentari e miste esistenti
- () Grande struttura derivante da accorpamento di medie strutture esistenti
- () Grandi strutture ad integrazione di poli funzionali ad elevata caratterizzazione commerciale esistenti

Aggregazioni di medie strutture superiori a 5000 mq di superficie di vendita o ST>1,5 ha previste

- () Aggregazione di medie strutture

Elementi desunti dalla Tavola 5.1 del PTCP 2009

- Autostrade, superstrade esistenti
- Autostrade, superstrade di progetto
- Casello autostradale esistente
- Casello autostradale di progetto
- Rete stradale primaria esistente
- Rete stradale primaria di progetto
- Rete stradale di supporto esistente
- Infrastrutture stradali previste all'esterno del territorio provinciale
- Infrastruttura varia oggetto di riqualificazione

Elementi strutturali

- Confini Comunali
- Confini Provinciali
- Confini Regionali
- Altra viabilità
- Ferrovie
- Territorio Urbanizzato
- Idrografia principale

